

BRUMBERG

Licht. Seit 1873.



B-LIGHT™

Das Lichtband, das einfach läuft.
Clever geplant. Schnell montiert.

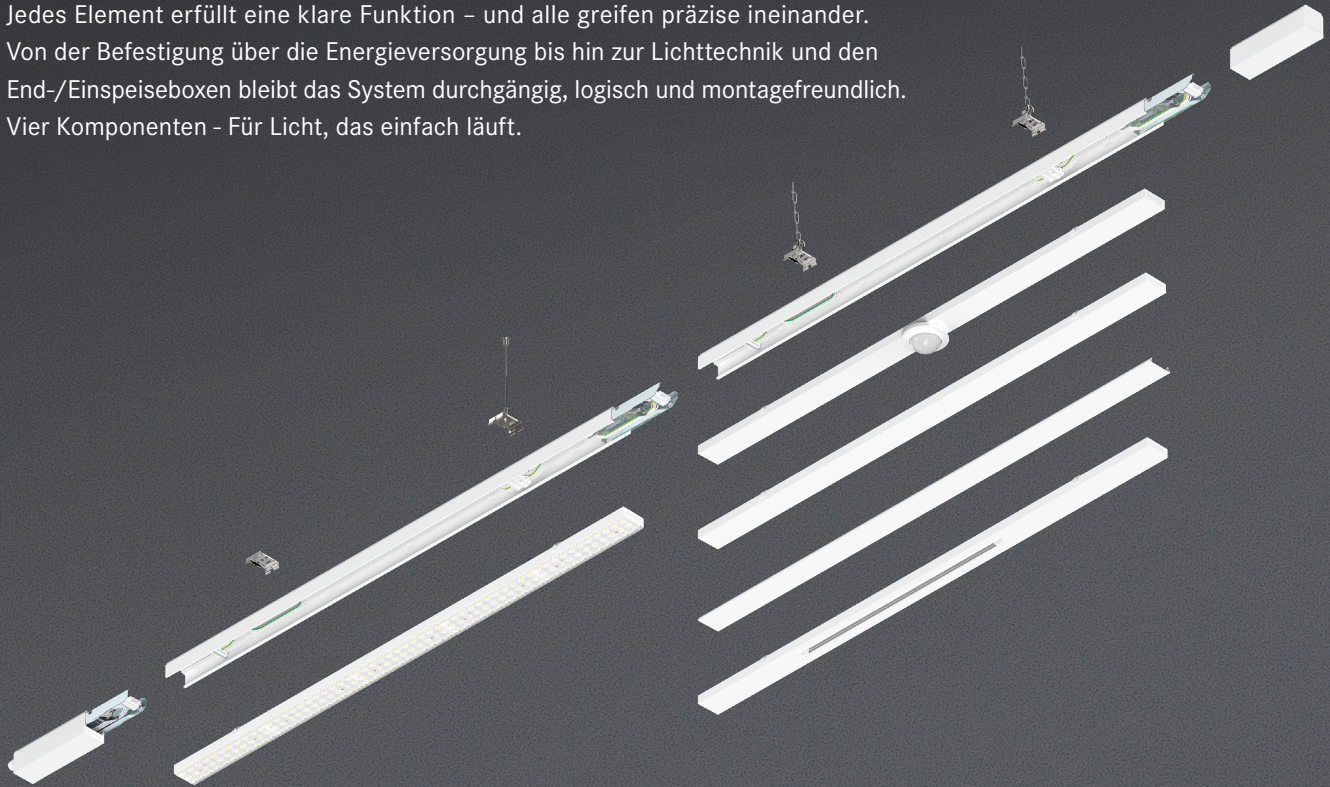
www.brumberg.com

B-LIGHT™.

Das Lichtband, das einfach läuft.

Clever geplant. Schnell montiert.

Das BRUMBERG Schnellmontage-Lichtband B-LIGHT™ ist modular aufgebaut. Jedes Element erfüllt eine klare Funktion – und alle greifen präzise ineinander. Von der Befestigung über die Energieversorgung bis hin zur Lichttechnik und den End-/Einspeiseboxen bleibt das System durchgängig, logisch und montagefreundlich. Vier Komponenten – Für Licht, das einfach läuft.



Wirtschaftlich von der Montage bis zum Betrieb.

Reduzierter Installationsaufwand, effiziente LED-Technik und hohe Betriebssicherheit.

- + Modulares Lichtbandsystem mit klar definierter Systemlogik** für einfache Erweiterung und Anpassung an jede Gebäudestruktur.
- + Vier klar strukturierte Systemkomponenten** greifen präzise ineinander – zuverlässig von der Planung bis zur Umsetzung.
- + Hohe Systemeffizienz.** Bis zu 180 lm/W. Maximale Lichtausbeute (bis 13.800 lm) bei minimalem Verbrauch.
- + Flexibel einsetzbar und skalierbar.** 3 Längen, 2 Gehäusefarben, 3 Lichtfarben, 7 Abstrahlwinkel sowie Erweiterung mit Sensorik und Strahlern.
- + Flexibel steuerbar und leistungseffizient.** DALI-Steuerung und Multilumen-Technologie bieten maximale Anpassungsfähigkeit bei minimalem Aufwand.
- + Leicht, robust, langlebig.** Tragschiene und Geräteträger aus Aluminium.
- + Schnell montiert. Sofort betriebsbereit.** Vormontierte Tragschienen, integrierte Leitungsführung und werkzeugloses Klicksystem reduzieren Montagezeit und Fehlerquellen.
- + Arbeitsplatztauglich, blendfrei und effizient.** Optional UGR < 19 für normgerechte Arbeits- und Verkaufsbereiche.
- + 5 Jahre BRUMBERG Lichtgarantie.** Nach Anmeldung über die Brumberg Website. Verlässliche Qualität für jede Projektgröße.



Anwendungsbereiche.

Industrie. Robust und effizient für Produktion, Lager, Logistik und Werkstätten. Gleichmäßiges, blendfreies Licht für präzises Arbeiten und maximale Verfügbarkeit.

Shop & Retail. Präzises, flexibles Licht für Warenpräsentation und Rauminszenierung. Kombiniert Effizienz mit verkaufsstarker Wirkung.

Vier Systemkomponenten.

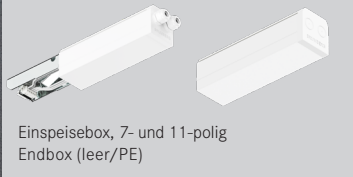
Klar strukturiert. Sicher geplant.

1. Tragschiene

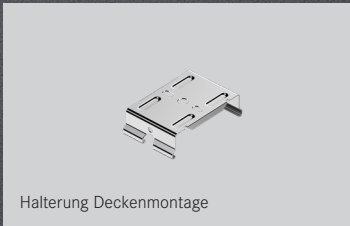


Tragschiene, 7- und 11-polig

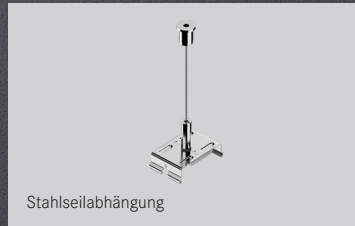
2. Tragschienen-Zubehör



Einspeisebox, 7- und 11-polig
Endbox (leer/PE)



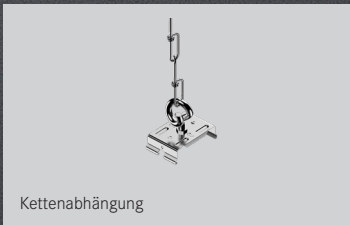
Halterung Deckenmontage



Stahlseilabhängung



Einspeisung, 7- und 11-polig



Kettenabhängung



Kettenabhängung ohne Kette

3. Geräteträger / Lichtmodul



Geräteträger, 3- und 5-polig

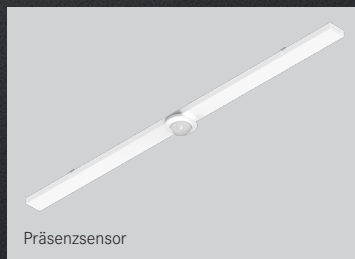
4. Systemzubehör



Blindabdeckung Aluminium oder Polycarbonat
Blindabdeckung für Sensorelement, Aluminium
Blindabdeckung für Schienenstrahler, Aluminium



Schienenstrahler, RETAIL ONE



Präsenzsensoren



Technische Merkmale & Vorteile.

[+] Stabile Grundstruktur. Robustes Aluminiumprofil mit präziser Führung – für sichere Montage und lange Lebensdauer.

[+] Integrierte Leitungsführung. Vorverdrahtete Schienen mit durchgehenden Leiterbahnen – für eine schnelle, fehlerfreie Installation.

[+] Werkzeuglose Verbindung. Stecksystem mit Klickmechanismus – einfaches Aneinanderreihen ohne zusätzliches Zubehör.

[+] Variable Einspeisung. Einspeisung wahlweise von links, rechts oder mittig über vorkonfigurierte Anschlussbereiche.

[+] Kompatible Systemlogik. Alle Geräteträger und Zubehörkomponenten greifen exakt in die Schienenaufnahme ein.

[+] Flexible Montageoptionen. Direktbefestigung, Seil- oder Kettenabhängung – für jede Raumgeometrie die passende Lösung.

[+] Hohe Betriebssicherheit. Mechanisch verdrehsicher, elektrisch zuverlässig – geprüft nach aktuellen Normen.

B-LIGHT™. Tragschienen.

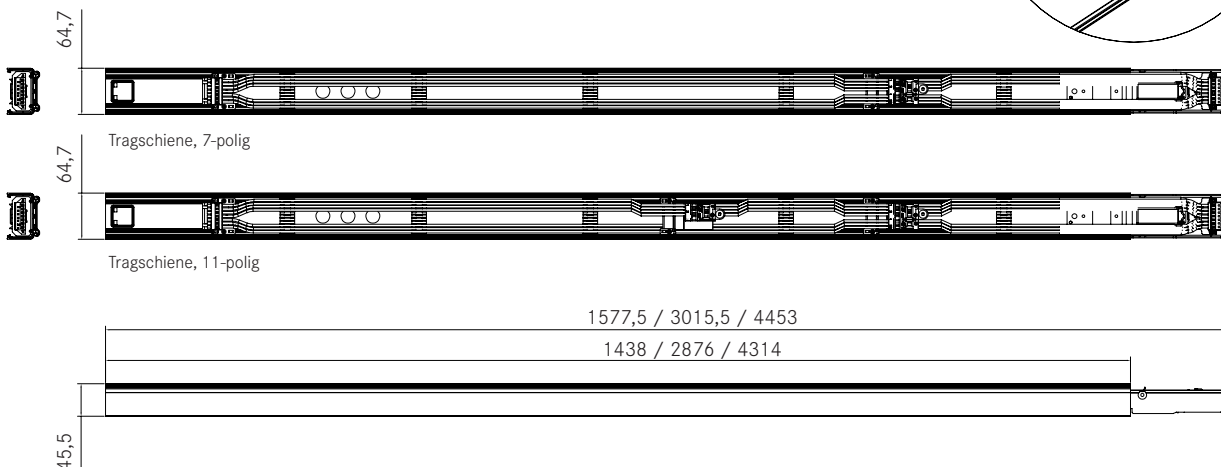
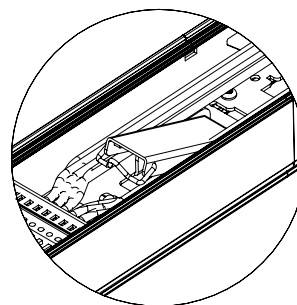
Die Basis – stabil, präzise, intelligent.

Die Tragschiene bildet das Rückgrat des gesamten Systems. Sie enthält die komplette Strom- und Steuerleitungsinfrastruktur – vormontiert, verpolungssicher und sofort betriebsbereit. Gefertigt aus Aluminium, ist sie leicht, verwindungssteif und korrosionsbeständig. Das geringe Gewicht erleichtert Transport, Handhabung und Installation – insbesondere bei längeren Systemstrecken oder Überkopfmontagen. Beim Einrasten wird automatisch eine sichere elektrische Verbindung der Tragschienen hergestellt, die über ein Scharnier stabilisiert werden kann. Das spart Zeit, reduziert Fehlerquellen und sorgt für dauerhaft stabile Verbindungen.

Artikel-Nr.	Bezeichnung	Farbe	Polzahl	Länge	Beschreibung	Preis €
55001070	BTS 1438-7 ws	weiß	7-polig	1.438 mm	Halogenfreies Kabel 2.5 mm ² (L1, L2, L3, N, PE, DIM+, DIM-)	64,90
55002070	BTS 2876-7 ws	weiß	7-polig	2.876 mm	Halogenfreies Kabel 2.5 mm ² (L1, L2, L3, N, PE, DIM+, DIM-)	99,90
55003070	BTS 4314-7 ws	weiß	7-polig	4.314 mm	Halogenfreies Kabel 2.5 mm ² (L1, L2, L3, N, PE, DIM+, DIM-)	154,90
55011070	BTS 1438-11 ws	weiß	11-polig	1.438 mm	Halogenfreies Kabel 2.5 mm ² (L1, L2, L3, N, PE, DIM+, DIM-, EL1, EL2, EN1, EN2)	84,90
55012070	BTS 2876-11 ws	weiß	11-polig	2.876 mm	Halogenfreies Kabel 2.5 mm ² (L1, L2, L3, N, PE, DIM+, DIM-, EL1, EL2, EN1, EN2)	149,90
55013070	BTS 4314-11 ws	weiß	11-polig	4.314 mm	Halogenfreies Kabel 2.5 mm ² (L1, L2, L3, N, PE, DIM+, DIM-, EL1, EL2, EN1, EN2)	194,90
55001080	BTS 1438-7 sw	schwarz	7-polig	1.438 mm	Halogenfreies Kabel 2.5 mm ² (L1, L2, L3, N, PE, DIM+, DIM-)	64,90
55002080	BTS 2876-7 sw	schwarz	7-polig	2.876 mm	Halogenfreies Kabel 2.5 mm ² (L1, L2, L3, N, PE, DIM+, DIM-)	99,90
55003080	BTS 4314-7 sw	schwarz	7-polig	4.314 mm	Halogenfreies Kabel 2.5 mm ² (L1, L2, L3, N, PE, DIM+, DIM-)	154,90
55011080	BTS 1438-11 sw	schwarz	11-polig	1.438 mm	Halogenfreies Kabel 2.5 mm ² (L1, L2, L3, N, PE, DIM+, DIM-, EL1, EL2, EN1, EN2)	84,90
55012080	BTS 2876-11 sw	schwarz	11-polig	2.876 mm	Halogenfreies Kabel 2.5 mm ² (L1, L2, L3, N, PE, DIM+, DIM-, EL1, EL2, EN1, EN2)	149,90
55013080	BTS 4314-11 sw	schwarz	11-polig	4.314 mm	Halogenfreies Kabel 2.5 mm ² (L1, L2, L3, N, PE, DIM+, DIM-, EL1, EL2, EN1, EN2)	194,90

Diese Artikel unterliegen der Rabattgruppe 3.

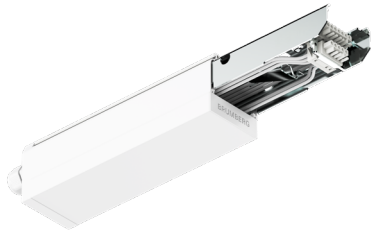
weiß = RAL 9016, schwarz = RAL 9005



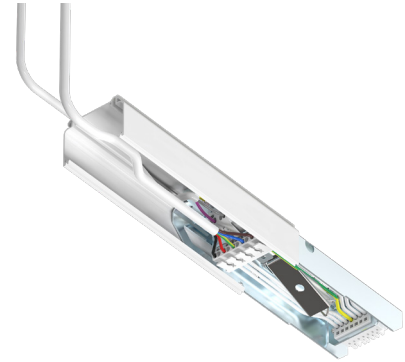
B-LIGHT™. Zubehör für Tragschienen.

Energie und Montage – perfekt integriert.

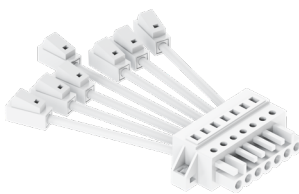
Das Zubehör der BRUMBERG B-LIGHT™ vereint intelligente Energieeinspeisung und flexible Befestigungssysteme in einem durchdachten Konzept. Leicht, stabil und montagefreundlich sorgt es für sichere Verbindungen, saubere Installationen und maximale Effizienz – von der Einspeisung bis zur Halterung.



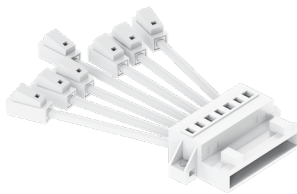
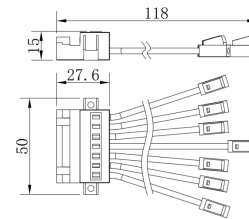
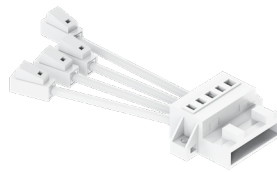
Einspeisebox, 7- und 11-polig



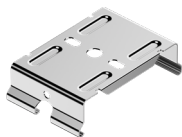
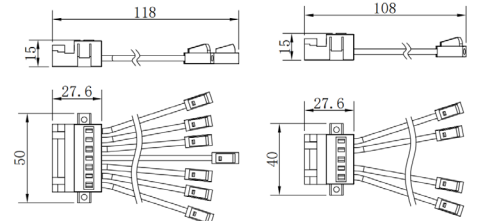
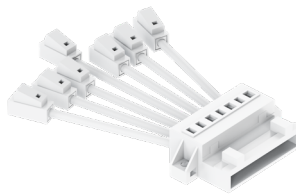
Endbox 237 mm (leer/PE)



Einspeisestecker (Buchse), 7- und 11-poli



End-Einspeisestecker, 7- und 11-poli



Deckenbefestigung



Stahlseilabhängung



Kettenaufhängebügel (ohne Kette)



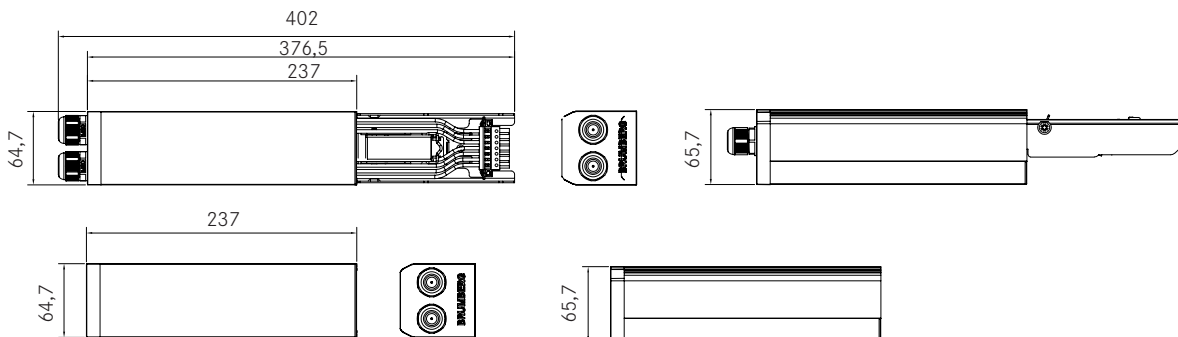
Kettenaufhängung

Einspeisebox

Artikel-Nr.	Bezeichnung	Farbe	Polzahl	Länge	Beschreibung	Preis €
55090070	BESB-7 ws	weiß	7-polig	237 mm	Einspeisebox halogenfreie Leitung 2,5 mm ² (L1, L2, L3, N, PE, DIM+, DIM-)	61,00
55091070	BESB-11 ws	weiß	11-polig	237 mm	Einspeisebox halogenfreie Leitung 2,5 mm ² (L1, L2, L3, N, PE, DIM+, DIM-, EL1, EL2, EN1, EN2)	79,00
55090080	BESB-7 sw	schwarz	7-polig	237 mm	Einspeisebox halogenfreie Leitung 2,5 mm ² (L1, L2, L3, N, PE, DIM+, DIM-)	61,00
55091080	BESB-11 sw	schwarz	11-polig	237 mm	Einspeisebox halogenfreie Leitung 2,5 mm ² (L1, L2, L3, N, PE, DIM+, DIM-, EL1, EL2, EN1, EN2)	79,00
55095070	BESB-0 ws	weiß		237 mm	Endbox (leer/PE)	26,00
55095080	BESB-0 sw	schwarz		237 mm	Endbox (leer/PE)	26,00

Diese Artikel unterliegen der Rabattgruppe 3.

weiß = RAL 9016, schwarz = RAL 9005



Die Einspeisebox wird stirnseitig abschließend an die Tragschiene angesetzt. Sie übernimmt die Netz- und Steuerzuführung für die gesamte Lichtlinie. Auf der gegenüberliegenden Seite wird zur elektrischen und mechanischen Sicherung eine Endbox montiert.

Die Box besitzt einen Clip zur schnellen, werkzeuglosen Montage, 2x PG-Kabelverschraubungen und wahlweise einen 7- oder 11-poligen Steckanschluss zur Schiene.

So entsteht ein sauberer Abschluss – funktional und optisch einheitlich.

Direkteinspeisung

Artikel-Nr.	Bezeichnung	Polzahl	Beschreibung	Preis €
55070000	BESSB-7	7-polig	Einspeisestecker (Buchse) , halogenfreie Leitung 2,5 mm ² (L1, L2, L3, N, PE, DIM+, DIM-), Tragschiene	16,00
55080000	BESSB-11	11-polig	Einspeisestecker (Buchse) , halogenfreie Leitung 2,5 mm ² (L1, L2, L3, N, PE, DIM+, DIM-, EL1, EL2, EN1, EN2), Tragschiene	29,00
55071000	BEESS-7	7-polig	End-Einspeisestecker für Endbox mit Stecker, halogenfreie Leitung 2,5 mm ² , (L1, L2, L3, N, PE, DIM+, DIM-), Tragschiene, kompatibel zu 55095070, 55095080	16,00
55081000	BEESS-11	11-polig	End-Einspeisestecker für Endbox mit Stecker, halogenfreie Leitung 2,5 mm ² , (L1, L2, L3, N, PE, DIM+, DIM-, EL1, EL2, EN1, EN2), Tragschiene, kompatibel zu 55095070, 55095080	29,00

Diese Artikel unterliegen der Rabattgruppe 3.

Für Projekte mit verdeckter Verdrahtung oder mehreren Einspeisepunkten bietet die das Lichtband die Möglichkeit, die Versorgungsleitung direkt durch vormarkierte Bereiche in der Tragschiene zu führen – links, mittig oder rechts.

Nach der Durchführung wird die Leitung einfach in den Einspeiseadapter gesteckt, der sofort den Kontakt zu den integrierten Leiterbahnen der Schiene herstellt.

Kein offenes Verdrahten, kein Schrauben – Plug & Power.

Vorteile:

- [+] Flexible Positionierung des Einspeisepunktes
- [+] Ideal für verdeckte Leitungswege oder Anbindung über Deckenkanäle
- [+] Keine zusätzlichen Bauteile außerhalb der Lichtlinie
- [+] Werkzeuglose Installation
- [+] Markierte Phasen- und Neutralleiter
- [+] Passend für Netz- und Steuerleitungen

Artikel-Nr.	Bezeichnung	Beschreibung	Preis €
55006000	BHD M6	Deckenbefestigung M6, Tragschiene	3,50
55010000	BHD M10	Deckenbefestigung M10, Tragschiene	3,50
55032000	BHS 2,0	Stahlseilabhangung, Lange 2 m	15,90
55033000	BHS 3,0	Stahlseilabhangung, Lange 3 m	19,90
55034000	BHS 4,0	Stahlseilabhangung, Lange 4 m	23,90
55035000	BHS 5,0	Stahlseilabhangung, Lange 5 m	27,90

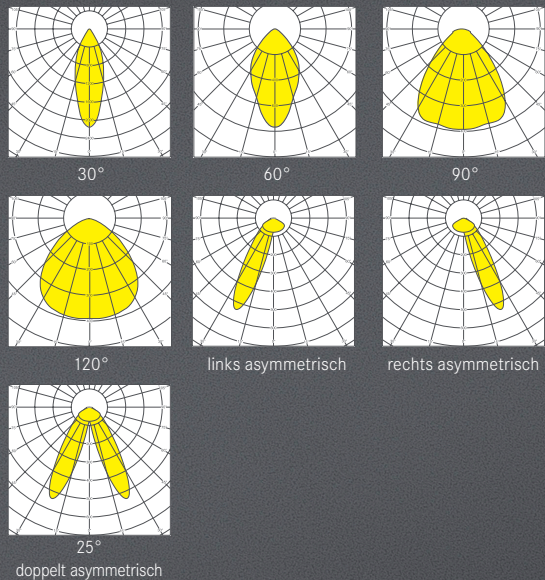
Diese Artikel unterliegen der Rabattgruppe 3.

Artikel-Nr.	Bezeichnung	Beschreibung	Preis €
55052000	BHK 2,0	Kettenaufhangung 2 m, Tragschiene	27,90
55055000	BHK 5,0	Kettenaufhangung 5 m Tragschiene	39,90
55060000	BHK	Kettenaufhangebugel o. Kette, Tragschiene	5,50

Diese Artikel unterliegen der Rabattgruppe 3.

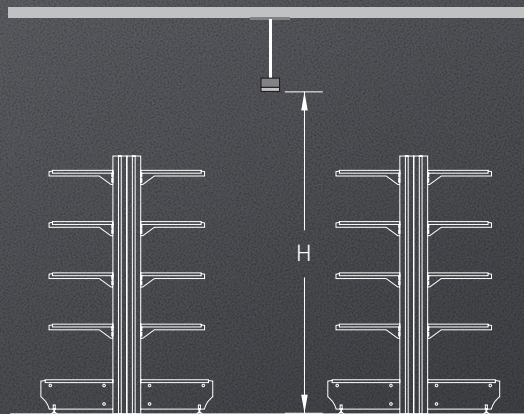
LED-LICHT
FÖRDERUNG

BEG



Technische Merkmale & Vorteile.

- [+] Effiziente LED-Technologie und optimiertes Thermomanagement** für gleichbleibend hohe Lichtqualität.
- [+] Multilumen-Funktion.** Variable Lumenpakete über einfache Einstellung – ein Leuchteneinsatz für mehrere Leistungsstufen.
- [+] Blendfreies Licht.** $UGR \leq 19$ – für angenehme Lichtverhältnisse in Arbeits- und Aufenthaltsbereichen.
- [+] Optikvielfalt für jeden Einsatz.** 30°, 60°, 90°, 120°, asymmetrisch und doppelt asymmetrisch – von akzentuiertem Licht bis zu homogener Flächenausleuchtung.
- [+] DALI-kompatibel.** Für smarte, individuelle Lichtsteuerung in modernen Gebäuden und Systeminstallationen.
- [+] Schnell montiert, präzise positioniert.** Der Klickmechanismus sorgt für eine werkzeuglose Installation, während die codierte Steckführung eine exakte und verwechslungsfreie Montage garantiert.
- [+] Erweiterbar mit Sensorik & Strahlern.** Vorbereitet für Lichtmanagement, Präsenzmelder und Schienenstrahler.
- [+] Zuverlässige Lichtleistung.** Konstant hoher Output, flimmerfrei und farbstabil – für normgerechte Beleuchtung in allen Anwendungen.



Abstrahlwinkel und empfohlene Installationshöhe:

- [1] Narrow Beam (30°) – gezielte Akzentuierung, H = 6-12 m
- [2] Medium Beam (60°) – ausgewogenes Raumlicht, H = 5-10 m
- [3] Wide Beam (90°) – flächige Beleuchtung, H = 3-5 m
- [4] Extra Wide Beam (120°) – für niedrige Decken, H = 2-5 m
- [5] Asymmetrisch links/rechts – gerichtete Flächenbeleuchtung, H = 4-10 m
- [6] Doppelt asymmetrisch 25° – beidseitige Flächenaufhellung, H = 4-12 m

B-LIGHT™. Geräteträger.

Effiziente Lichtmodule zum Aufsetzen.

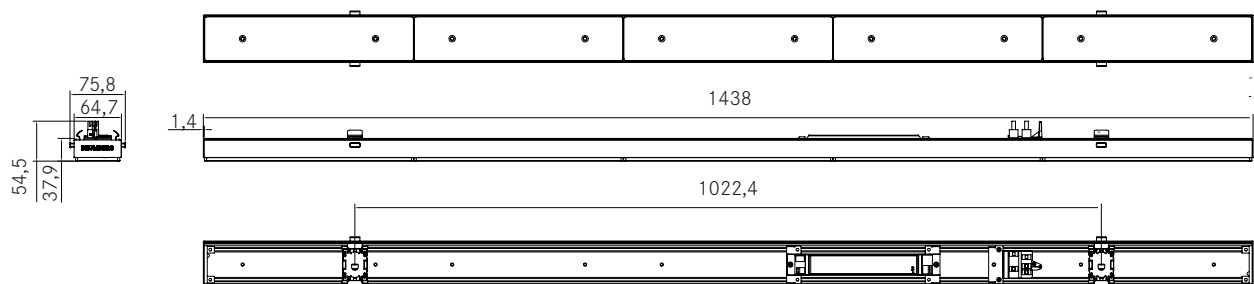
Die Tragschiene führt Energie und Steuerung, der Geräteträger bringt das Licht. Per Klick aufgesetzt, automatisch verriegelt und sofort betriebsbereit – ohne Verdrahtung, ohne Werkzeug. Integrierte LED-Module, präzise Linsen und intelligente Treiberelektronik sorgen für effizientes, blendfreies Licht genau dort, wo es gebraucht wird.

Artikel-Nr.	Bezeichnung	Farbe	Farbtemperatur	Abstrahlwinkel	UGR	Lumen max.	Systemeffizienz min.	CRI	Länge	Polzahl	Ansteuerung	Preis €
55101074	BGT 13800 ET K4000 ws	weiß	4.000 K	30°	< 22	13.800 lm	180 lm/W	> 80	1.438 mm	3-polig	schaltbar	189,90
55102074	BGT 13800 T K4000 ws	weiß	4.000 K	60°	< 22	13.800 lm	180 lm/W	> 80	1.438 mm	3-polig	schaltbar	189,90
55103074	BGT 13800 B K4000 ws	weiß	4.000 K	90°	< 22	13.800 lm	180 lm/W	> 80	1.438 mm	3-polig	schaltbar	189,90
55105074	BGT 13800 EB K4000 ws	weiß	4.000 K	120°	< 22	13.800 lm	180 lm/W	> 80	1.438 mm	3-polig	schaltbar	189,90
55106074	BGT 13800 LAS K4000 ws	weiß	4.000 K	1x 25° asym. L	< 22	13.800 lm	180 lm/W	> 80	1.438 mm	3-polig	schaltbar	189,90
55107074	BGT 13800 DAS K4000 ws	weiß	4.000 K	2x 25° asym.	< 22	13.800 lm	180 lm/W	> 80	1.438 mm	3-polig	schaltbar	189,90
55101074DA	BGT 13500 ET K 4000 DA ws	weiß	4.000 K	30°	< 22	13.500 lm	180 lm/W	> 80	1.438 mm	5-polig	DALI	229,90
55102074DA	BGT 13500 T K4000 DA ws	weiß	4.000 K	60°	< 22	13.500 lm	180 lm/W	> 80	1.438 mm	5-polig	DALI	229,90
55103074DA	BGT 13500 B K4000 DA ws	weiß	4.000 K	90°	< 22	13.500 lm	180 lm/W	> 80	1.438 mm	5-polig	DALI	229,90
55104074DA	BGT 4500 UGR K4000 DA ws	weiß	4.000 K	90°	< 19	4.500 lm	180 lm/W	> 80	1.438 mm	5-polig	DALI	239,90
55105074DA	BGT 13500 EB K4000 DA ws	weiß	4.000 K	120°	< 22	13.500 lm	180 lm/W	> 80	1.438 mm	5-polig	DALI	229,90
55106074DA	BGT 13500 LAS K4000 DA ws	weiß	4.000 K	1x 25° asym. L	< 22	13.500 lm	180 lm/W	> 80	1.438 mm	5-polig	DALI	229,90
55107074DA	BGT 13500 DAS K4000 DA ws	weiß	4.000 K	2x 25° asym.	< 22	13.500 lm	180 lm/W	> 80	1.438 mm	5-polig	DALI	229,90
55101084	BGT 13800 ET K4000 sw	schwarz	4.000 K	30°	< 22	13.800 lm	180 lm/W	> 80	1.438 mm	3-polig	schaltbar	189,90
55102084	BGT 13800 T K4000 sw	schwarz	4.000 K	60°	< 22	13.800 lm	180 lm/W	> 80	1.438 mm	3-polig	schaltbar	189,90
55103084	BGT 13800 B K4000 sw	schwarz	4.000 K	90°	< 22	13.800 lm	180 lm/W	> 80	1.438 mm	3-polig	schaltbar	189,90
55105084	BGT 13800 EB K4000 sw	schwarz	4.000 K	120°	< 22	13.800 lm	180 lm/W	> 80	1.438 mm	3-polig	schaltbar	189,90
55106084	BGT 13800 LAS K4000 sw	schwarz	4.000 K	1x 25° asym. L	< 22	13.800 lm	180 lm/W	> 80	1.438 mm	3-polig	schaltbar	189,90
55106084	BGT 13800 DAS K4000 sw	schwarz	4.000 K	2x 25° asym.	< 22	13.800 lm	180 lm/W	> 80	1.438 mm	3-polig	schaltbar	189,90
55101084DA	BGT 13500 ET K4000 DA sw	schwarz	4.000 K	30°	< 22	13.500 lm	180 lm/W	> 80	1.438 mm	5-polig	DALI	229,90
55102084DA	BGT 13500 T K4000 DA sw	schwarz	4.000 K	60°	< 22	13.500 lm	180 lm/W	> 80	1.438 mm	5-polig	DALI	229,90
55103084DA	BGT 13500 B K4000 DA sw	schwarz	4.000 K	90°	< 22	13.500 lm	180 lm/W	> 80	1.438 mm	5-polig	DALI	229,90
55104084DA	BGT 4500 UGR K4000 DA sw	schwarz	4.000 K	90°	< 19	4.500 lm	180 lm/W	> 80	1.438 mm	5-polig	DALI	239,90
55105084DA	BGT 13500 EB K4000 DA sw	schwarz	4.000 K	120°	< 22	13.500 lm	180 lm/W	> 80	1.438 mm	5-polig	DALI	229,90
55106084DA	BGT 13500 LAS K4000 DA sw	schwarz	4.000 K	1x 25° asym. L	< 22	13.500 lm	180 lm/W	> 80	1.438 mm	5-polig	DALI	229,90
55107084DA	BGT 13500 DAS K4000 DA sw	schwarz	4.000 K	2x 25° asym.	< 22	13.500 lm	180 lm/W	> 80	1.438 mm	5-polig	DALI	229,90

Diese Artikel unterliegen der Rabattgruppe 3.

weiß = RAL 9016, schwarz = RAL 9005

Asymmetrisch rechts und weitere Farbtemperaturen auf Anfrage.

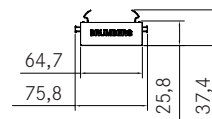




B-LIGHT™.
Blindabdeckungen
und Endkappen.
 Durchgängig, geschützt,
 perfekt abgeschlossen.

Blindabdeckung, Aluminium

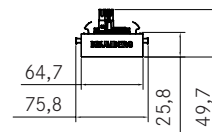
Artikel-Nr.	Bezeichnung	Farbe	Material	Länge	Preis €
55170070	BBA 1438 ws AL	weiß	Aluminium	1.438 mm	37,00
55170080	BBA 1438 sw AL	schwarz	Aluminium	1.438 mm	37,00



Modul für Sensorelement, Aluminium

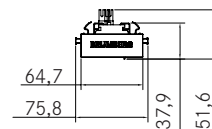
In Kooperation mit ESYLUX optimal abgestimmt auf die Modelle **EP1042759** und **EP10055386**. Auch mit Produkten anderer Hersteller kompatibel.

Artikel-Nr.	Bezeichnung	Farbe	Material	Länge	Preis €
55171070	BSM 1438 ws	weiß	Aluminium	1.438 mm	49,00
55171080	BSM 1438 sw	schwarz	Aluminium	1.438 mm	49,00



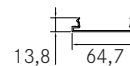
Modul für Schienenstrahler, Aluminium
Inkl. 3-Phasen-Stromschiene, 230 V AC

Artikel-Nr.	Bezeichnung	Farbe	Material	Länge	Preis €
55172070	BST 690 ws AL	weiß	Aluminium	1.438 mm	139,00
55172080	BST 690 sw AL	schwarz	Aluminium	1.438 mm	139,00



Blindabdeckung, Polycarbonat

Artikel-Nr.	Bezeichnung	Farbe	Material	Länge	Preis €
55173070	BBA 1438 ws PC	weiß	Polycarbonat	1.438 mm	13,00
55173080	BBA 1438 sw PC	schwarz	Polycarbonat	1.438 mm	13,00

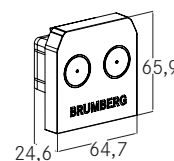


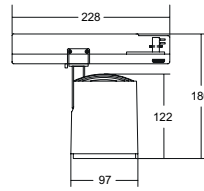
Diese Artikel unterliegen der Rabattgruppe 3. weiß = RAL 9016, schwarz = RAL 9005

Endkappe, 1 Stk.

Artikel-Nr.	Bezeichnung	Farbe	Preis €
55180070	BTE ws	weiss	3,50
55180080	BTE sw	schwarz	3,50

Diese Artikel unterliegen der Rabattgruppe 3.

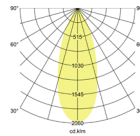




RETAIL ONE LED-Schiene Strahler

Leuchtmittel: LED, Eingangsspannung: 220-240 V AC, 50-60 Hz, Leistung: 33,5 W, Material: Aluminium, Lieferung: inkl. Betriebsgerät, schaltbar

Lebensdauer:
L80/B50, 50.000 Std. (ta: +25 °C)



Perfekte Ergänzung
zu Artikel-Nr. 55172...

Artikel-Nr. strukturweiß	Artikel-Nr. strukturschwarz	Abstrahlwinkel	Farbtemperatur	Lichtstrom	Farbwiedergabe	Ansteuerung	Systemeffizienz	Preis €
88182173	88182183	20°	3.000 K	4.332 lm	CRI > 90	schaltbar	129 lm / W	129,90
88182175	88182185	20°	3.500 K	4.319 lm	CRI > 90	schaltbar	129 lm / W	129,90
88182174	88182184	20°	4.000 K	4.269 lm	CRI > 90	schaltbar	127 lm / W	129,90
88183173	88183183	30°	3.000 K	4.332 lm	CRI > 90	schaltbar	129 lm / W	129,90
88183175	88183185	30°	3.500 K	4.319 lm	CRI > 90	schaltbar	129 lm / W	129,90
88183174	88183184	30°	4.000 K	4.269 lm	CRI > 90	schaltbar	127 lm / W	129,90
88184173	88184183	40°	3.000 K	4.332 lm	CRI > 90	schaltbar	129 lm / W	129,90
88184175	88184185	40°	3.500 K	4.319 lm	CRI > 90	schaltbar	129 lm / W	129,90
88184174	88184184	40°	4.000 K	4.269 lm	CRI > 90	schaltbar	127 lm / W	129,90
88186173	88186183	60°	3.000 K	4.332 lm	CRI > 90	schaltbar	129 lm / W	129,90
88186175	88186185	60°	3.500 K	4.319 lm	CRI > 90	schaltbar	129 lm / W	129,90
88186174	88186184	60°	4.000 K	4.269 lm	CRI > 90	schaltbar	127 lm / W	129,90



Diese Artikel unterliegen der Rabattgruppe 1.





5 Jahre Lichtgarantie

Das BRUMBERG Qualitätsversprechen.

5 Jahre Lichtgarantie.

Brumberg-Leuchten erfüllen höchste Ansprüche an Material- und Verarbeitungsqualität. Das garantieren wir Ihnen mit dem Brumberg-Qualitätsversprechen. Die Lichtgarantie stellt ein Upgrade der gesetzlichen, 2-jährigen Gewährleistungszeit dar.

Das uneingeschränkte Produktvertrauen in unsere Leuchtensysteme und Betriebsgeräte bildet die Basis für die Lichtgarantie. Wann immer Sie ein Brumberg-Produkt kaufen, garantieren wir, im Rahmen der Garantiebedingungen, seine einwandfreie Qualität und Funktion über den Zeitraum von 5 Jahren. Die Lichtgarantie ist komplett kostenfrei und gilt für unsere Fachpartner aus dem Handwerk.

Die 5 Jahresgarantie ist erst nach der Registrierung auf der Website gültig.
www.brumberg.com/de/5-jahre-garantie



BRUMBERG

BRUMBERG Leuchten GmbH & Co. KG
Hellefelder Str. 63 | 59846 Sundern (Germany)
Fon: +49 (0) 29 34 / 96 11 0 | Fax: +49 (0) 29 34 / 96 11 96
info@brumberg.com | www.brumberg.com

PREMIUM | **MARKEN** Partner 

BRUMBERG Produkte erhalten Sie ausschließlich bei Ihrem Elektroinstallateur. Nach DIN VDE 0100 dürfen Einbau und Abnahmen elektrischer Geräte nur durch eine Elektro-Fachkraft erfolgen.



Ressourceneffizientes Wirtschaften. Wir machen mit.



ÖKOPROFIT
Soest-Sauerland